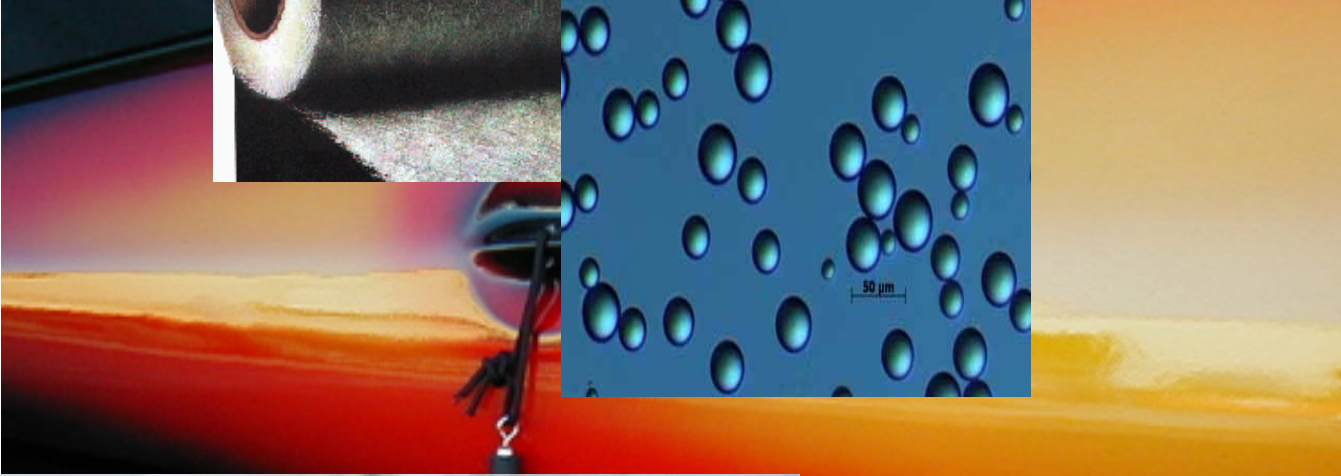
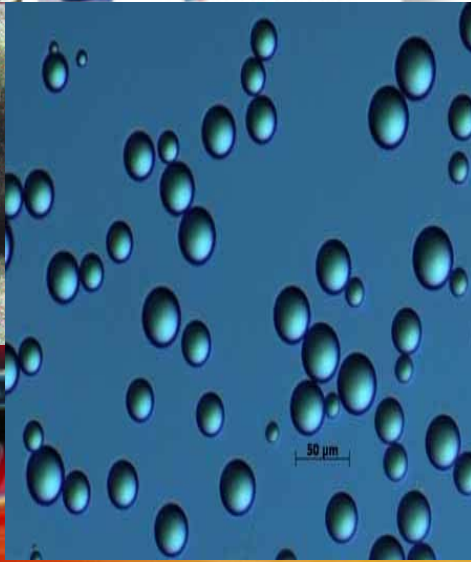
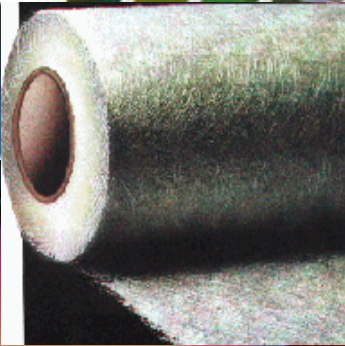
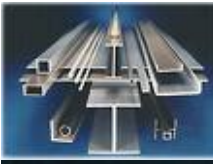




Product Catalogue

Product Catalogue

Product Catalogue





Chopped Strand Mat (CSM)



เป็นใยแก้วชนิด E-glass ยาวต่อเนื่อง แล้วนำมาตัดสั้นที่ขนาดประมาณ 3-5 นิ้ว แล้วโปรยเป็นผืน ผลิตโดยโรงงาน ของบริษัทฯ ในประเทศจีน ใช้ในงานขึ้นรูปผลิตภัณฑ์ ไฟเบอร์กลาสโดยวิธีใช้มือทา มีความหนาหลายขนาดแล้วแต่การออกแบบชิ้นงานสำเร็จรูป เช่น 300gsm 450gsm 600gsm

รหัสสินค้า: **m11p 300** ใยแก้ว CSM e-glass เบอร์ 300 หน้ากว้าง 104 ซม

รหัสสินค้า: **m11p 450** ใยแก้ว CSM e-glass เบอร์ 450 หน้ากว้าง 104 ซม

รหัสสินค้า: **m11p 600** ใยแก้ว CSM e-glass เบอร์ 600 หน้ากว้าง 104 ซม

Woven Roving (WR)



Woven Roving หรือเรียกอีกชื่อว่าใยทอ เป็นการขึ้นรูปใยแก้วโดยนำเส้นใยแบบเส้นเดี่ยวขนาดประมาณ 600-800 tex มาทอแบบ Plain Weave เพื่อใช้ในงานขึ้นรูปไฟเบอร์กลาสที่ต้องการความแข็งแรงสูงในต้นทุนที่ไม่สูงจนเกินไป ส่วนมากจะใช้คู่กับ CSM มีความหนาที่ 200gsm 400gsm 600gsm 800gsm เป็นหลัก

รหัสสินค้า: **wr 200** ใยแก้ว wr e-glass เบอร์ 200 หน้ากว้าง 100 ซม

รหัสสินค้า: **wr 400** ใยแก้ว wr e-glass เบอร์ 400 หน้ากว้าง 100 ซม

รหัสสินค้า: **wr 600** ใยแก้ว wr e-glass เบอร์ 600 หน้ากว้าง 100 ซม

รหัสสินค้า: **wr 800** ใยแก้ว wr e-glass เบอร์ 800 หน้ากว้าง 100 ซม

Spray Roving (SP2400)



เส้นใยแก้ว E-glass ยาวต่อเนื่องเพื่อใช้กับเครื่องพ่นใยแก้ว Spray Gun สำหรับงานขึ้นรูปชิ้นงานไฟเบอร์ทั่วๆไป เช่น ถังน้ำ ถังบำบัด เรือ อ่างอาบน้ำ เป็นต้น ขนาดของเส้นคือ 2400 tex (หนัก 2400g ที่ความยาว 1 กม.) สามารถใช้ประกอบกับเส้นใยแก้วชนิดอื่นเช่น WR เมื่อต้องการความแข็งแรงมากขึ้น เหมาะกับงานที่มีขนาดปานกลาง-ใหญ่ ที่ต้องการความรวดเร็วในการผลิต

รหัสสินค้า: **sp2400** ใยพ่น e-glass เบอร์ 2400



Filament Winding Roving (FW)

เส้นใยแก้ว E-glass ขาวต่อเนื่องเพื่อใช้กับเครื่องพัน สำหรับงานท่อหรือถัง มีขนาดเส้นใยที่ 1200tex และ 2400tex

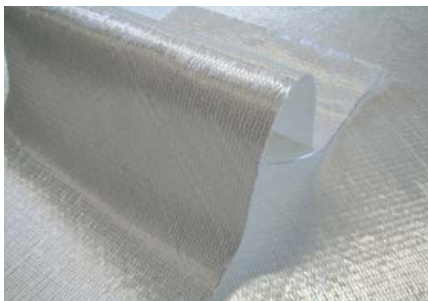
รหัสสินค้า: fw1200 ใยพัน e-glass เบอร์ 1200 tex

รหัสสินค้า: fw2400 ใยพัน e-glass เบอร์ 2400 tex

Glass Tissue

Glass Tissue เป็นใยแก้วผืนบางๆ ที่มีน้ำหนักเพียง 30gsm ใช้กรรมวิธีขึ้นรูปแบบกระดาษเพื่อให้ได้ความสม่ำเสมอของผิว จะใช้งานในชั้นแรกสุดหรือท้ายสุดเพื่อให้ผิวงานมีความเรียบสวยและช่วยกันสภาวะที่กัดกร่อน

รหัสสินค้า: ts30 ใยผิว c-glass เบอร์ 30 g



Stitched Mat

ประกอบด้วยเส้นใยแก้วตัดสั้นในลักษณะเดียวกับผลิตภัณฑ์ประเภท Chopped Strand Mat แต่ไม่ใช่กาวในการประสานระหว่างเส้นใยแต่ใช้การเย็บเส้นใยเข้าด้วยกันเป็นผืนเพื่อความแข็งแรงของชิ้นงาน และการทำงานแบบแม่แบบปิดที่ต้องมีแรงดัน

รหัสสินค้า: --- สินค้าพิเศษ ผลิตตามสั่ง



Bi-axial

Bi-axial คือใยทอ ที่ใช้ E-glass แบบเส้นเดี่ยวมาทอสองทางในมุม +45 องศาและ - 45 องศา เมื่อให้แนวยาวเป็น 0 องศา ใช้ในงานที่ต้องการการรับแรงของชิ้นงานเพิ่มเติมในระนาบ + และ - 45 องศา สามารถใช้ ประกอบกับการใช้ ใยทอแนวเดี่ยวที่เรียกว่า Unidirectional 0 หรือ 90 องศา

รหัสสินค้า: bi 400 ใยทอ สองทาง + - 45 องศา เบอร์ 400

Uni-directional

Uni-directional คือใยทอ ที่ใช้ E-glass แบบเส้นเดี่ยวที่มีความแข็งแรงสูงมาทอขึ้นรูปทางเดียว โดยมีเส้นด้ายโพลีเอสเตอร์เป็นตัวยึดให้เส้นใยคงรูปเป็นผืนได้ มีทอที่ 0 องศา คือตามแนวยาว (warp) และ 90 องศา คือตามแนวหน้ากว้าง (weft) บางกรณีจะมีการเย็บใยแก้วผืนที่เรียกว่า CSM ที่ความหนา 50gsm เข้าไปข้างหลังด้วยเพื่อช่วยกระจายการรับแรงในมุมอื่นๆ ใช้สำหรับการขึ้นรูปชิ้นงานที่ต้องการการรับแรงในทางใดทางหนึ่งโดยเฉพาะเช่นงานพันเสาคอนกรีตเพื่อเพิ่มความแข็งแรง และอุปกรณ์กีฬาทางน้ำ เป็นต้น



รหัสสินค้า: UD 0 400 ใยทอทางเดียว 0 องศา เบอร์ 400

รหัสสินค้า: UD 90 400 ใยทอทางเดียว 90 องศา เบอร์ 400

Chopped Strand



Chopped Strand คือใยแก้ว E-glass ที่ขึ้นรูปเป็นเส้นกลุ่มแล้วนำมาตัดเป็นเส้นสั้นๆ ที่ ความยาว 3mm 4.5mm 6mm และอื่นๆ ขึ้นอยู่กับความต้องการในการใช้งาน ใช้ในงานคอมปาวเม็ดพลาสติก หรือ BMC เท่านั้น มีเกรดเฉพาะสำหรับ PP, PBT, PC, PA, ABS และอื่นๆ

รหัสสินค้า: --- สินค้าพิเศษ ผลิตตามสั่ง



ผ้าคาร์บอน-เคฟลาร์

ผ้าคาร์บอนหลายหนึ่ง หลายสอง สำหรับงาน
ประดับยนต์ และชิ้นส่วนเครื่องกีฬา มีความ
แข็งแรงสูง ทนความร้อนสูง น้ำหนักเบา
ผ้าคาร์บอนลายเส้นเดี่ยวสำหรับงานที่ใช้รับ
แรงในทางเดียวมากๆ เช่นงานพื้นเสาปูนใน
โครงการก่อสร้าง

Honey Comb

ในงานไฟเบอร์
กลาสหรือคอมโพ
สิตที่ต้องการคงไว้
ซึ่งความหนาของ
ผนังชิ้นงาน และ
ต้องการให้ชิ้นงาน
มีน้ำหนักเบาใน
ขณะเดียวกัน เช่น
งานทำเรือ รถบัส

Honey Comb



หรือรังผึ้ง เป็นวัสดุ
ที่ใช้ระหว่างชั้นใย
แก้วหรือวัสดุ
เสริมแรงอื่นๆ
มีหลายความหนา
ให้เลือกใช้ เช่น 6,
10, 15, 20 มม. ที่
ขนาด กว้าง x ยาว
2300 x 1150 มม.



Coremat

ทำมาจากไฮโพลีเอสเตอร์เส้นสั้นอัดขึ้นรูปสำหรับใช้ในงาน
ไฟเบอร์กลาสเพื่อเพิ่มความหนาให้กับชิ้นงานโดยไม่ต้อง
เพิ่มชั้นของใยแก้ว เช่นงานทำเรือ อุปกรณ์กีฬาทางน้ำ
ชิ้นส่วนรถยนต์ มีหลายความหนา เช่น 2, 3, 4 หรือ 5 มม. ที่
หน้ากว้าง 100 ซม.



Orthophatalic Resin



เรซินกลุ่ม Orthophatalic เป็นกลุ่มพื้นฐานสำหรับใช้งานไฟเบอร์ทั่วไปมีอยู่หลายเบอร์ตามแต่ผู้ผลิตโดยมีคุณสมบัติที่แตกต่างกันไปบ้างเล็กน้อย มีทั้งที่ผสมตัวช่วยเร่ง (Cobalt Naphthenate) , ผสม Wax , ผสม anti-UV หรือตัว Base ที่ไม่ผสมอะไรเลย โดยปกติจะมีสีใสอมเหลือง แต่ถ้าผสมตัวช่วยเร่งจะมีสีออกชมพู-ม่วง

รหัสสินค้า: **r235tpn** เรซินผสม Cobalt ถึง 220 กก.

รหัสสินค้า: **7213cn** เรซินผสม Cobalt ถึง 220 กก.

รหัสสินค้า: **2117** เรซินผสม Cobalt ถึง 230 กก.

รหัสสินค้า: **mr123** เรซินไม่ผสม ถึง 230 กก.

รหัสสินค้า: **8202** เรซินผสม Cobalt ถึง 220 กก.

Isophatalic Resin



เรซินกลุ่ม Isophatalic เป็นกลุ่มที่ใช้สำหรับงานที่ต้องการสภาพแวดล้อมที่กีดกร่อนเช่นสารเคมี หรือน้ำทะเล มีลักษณะทางกายภาพเหมือนกับ Orthophatalic และวิธีการใช้งานลักษณะเดียวกัน งานที่เหมาะสมกับการใช้งาน เช่น ถังในโรงงาน อุตสาหกรรม, บำบัด และ ท่อ

รหัสสินค้า: **r289tpn** เรซินเกรด ISO ผสม Cobalt ถึง 220 กก.

รหัสสินค้า: **285n** เรซินเกรด ISO ผสม Cobalt ถึง 220 กก.

Vinlyester Resin



Vinlyester หรือเรียกว่าไวนิล เป็นเรซินกลุ่ม Polyester ที่มีความแข็งแรงและมีคุณสมบัติในการทนกรดหลายชนิด มีราคาสูง จึงนิยมใช้ในงานประเภทถังเคมี เคลือบพื้นโรงงาน รวมไปถึงเรือและอุปกรณ์กีฬาทางน้ำอีกด้วย

รหัสสินค้า: **901p** เรซินเกรดไวนิล ผสม Cobalt ถึง 200 กก

รหัสสินค้า: **901** เรซินเกรดไวนิล ไม่ผสม Cobalt ถึง 200 กก

Epoxy Resin



เรซิน Epoxy อยู่ในกลุ่มพลาสติกเทอร์โมเซตเช่นเดียวกับ Orthophatalic, Isophatalic และ Vinlyester แต่รับแรงดึงและแรงอัดได้สูงกว่า และทนกรด ทนด่างได้ดี มีหลายเกรดทั้งสำหรับทำชิ้นงานไฟเบอร์ที่ต้องการความแข็งแรงสูงๆ เช่น ชิ้นส่วน เครื่องบิน รถแข่ง อุปกรณ์กีฬา ท่อร้อยสายไฟ ฯลฯ หรืองานเคลือบพื้นทั้งแบบปูและไม้ปูไยแก้ว มีหลายสูตรตามการใช้งานและความต้องการของลูกค้า ข้อดีของ Epoxy คือมีอายุการเก็บรักษานานกว่าเรซินชนิดอื่น ใช้งานโดยผสม Part A กับ Part B เข้าด้วยกัน

รหัสสินค้า: EPTA582 อีพอกซี part a 3:1 สำหรับงานไฟเบอร์

รหัสสินค้า: EPTB278 อีพอกซี part b 3:1 สำหรับงานไฟเบอร์

รหัสสินค้า: EPTA515 อีพอกซี part a 2:1 สำหรับงานเคลือบพื้น

รหัสสินค้า: EPTB7301 อีพอกซี part b 2:1 สำหรับงานเคลือบพื้น

Gelcoat



เจลโค้ท Gelcoat เป็นโพลีเอสเตอร์เรซินที่มีความหนืดสูง ใช้เป็นชั้นแรกในการทำชิ้นงานไฟเบอร์กลาสที่ต้องการผิวงานที่มีความมัน สวยงาม สีที่ใช้ในงานไฟเบอร์จะถูกผสมลงในเจลโค้ทเลย

รหัสสินค้า: 9091 เจลโค้ท Cobalt ถึง 25 กก

รหัสสินค้า: 920-BSE เจลโค้ทผสม Cobalt ถึง 25 กก

รหัสสินค้า: 325 เจลโค้ทไม่ผสม Cobalt ป้าย 18 กก

รหัสสินค้า: GCM230 เจลโค้ท เกรด ISO ไม่ผสม Cobalt ป้าย 18 กก

รหัสสินค้า: GC231A เจลโค้ท เกรด ISO ไม่ผสม Cobalt ป้าย 18 กก



Pigment Paste



แม่สี Pigment Paste เป็น Pigment สีที่ผสมมาสำเร็จมีลักษณะเหนียวข้น สำหรับใช้ผสมใน Gelcoat หรือในเนื้อเรซิน โดยเฉพาะ เข้ากันได้ดีกับ โพลีเอสเตอร์เรซินทุกชนิด มีทั้งแม่สี และสีเฉพาะ

รหัสสินค้า: -- ตามเบอร์สี

MEKP /Catalyst/ M-60



MEKP เป็นตัวเร่งปฏิกิริยาให้โพลีเอสเตอร์เรซินแข็งตัว มีหลายชื่อเรียก เช่น ตัวทำแข็ง, ตัวเร่ง, Peroxide, M-60, Catalyst เป็นของเหลวสีใส มีกลิ่นฉุน ถ้าสัมผัสกับตัวช่วยเร่งปฏิกิริยา cobalt naphthenate จะก่อให้เกิดความร้อนอย่างรุนแรง

รหัสสินค้า: M60 บรรจุแกลลอน 5 กก



โฟมขาว-ดำ

ผสมโฟมขาวเข้ากับโฟมดำเพื่อให้ส่วนประกอบทั้งสองทำปฏิกิริยากัน ขยายตัวออกเป็นโฟมสีเนื้อที่มีความหนาแน่นประมาณ 40kg ต่อลูกบาศก์เมตร จะใช้ในการขึ้นรูปแม่แบบและเติมเต็มช่องว่างของชิ้นงาน

รหัสสินค้า FOAM โฟมขาว-ดำ บรรจุในแกลลอน 5 กก.



Mono Styrene

โมโนสไตรีนเป็นของเหลวมีสีใสเป็นส่วนหนึ่งของสารตั้งต้นในการผลิตโพลีเอสเตอร์เรซิน และใช้ผสมในโพลีเอสเตอร์เรซินให้มีความหนืดลดลง

รหัสสินค้า MONO โมโนสไตรีน ถัง 200 ลิตร/ ปี๊บ 20 ลิตร



Thinner ทินเนอร์

ทินเนอร์ถัง 200 ลิตร มีเกรด AA สำหรับสีถังเครื่องมือ เกรด AAA สำหรับผสมสี และเกรด Acrylic สำหรับผสมสีที่ต้องการความเงา

รหัสสินค้า aa บรรจุในถัง 200 ลิตร

รหัสสินค้า aaa บรรจุในถัง 200 ลิตร

รหัสสินค้า acrylic บรรจุในถัง 200 ลิตร



Acetone

อะซิโตนเป็นเคมีในกลุ่มตัวทำละลาย ใช้ในงานไฟเบอร์กลาสในการทำทำความสะอาดอุปกรณ์ต่างๆ เช่น ลูกกลิ้ง เครื่องพ่นเจล ไม้ท ฯลฯ ก่อนที่เรซินจะแข็งตัว

รหัสสินค้า: acetone อะซิโตนถัง 200 ลิตร หนัก 160 กก.



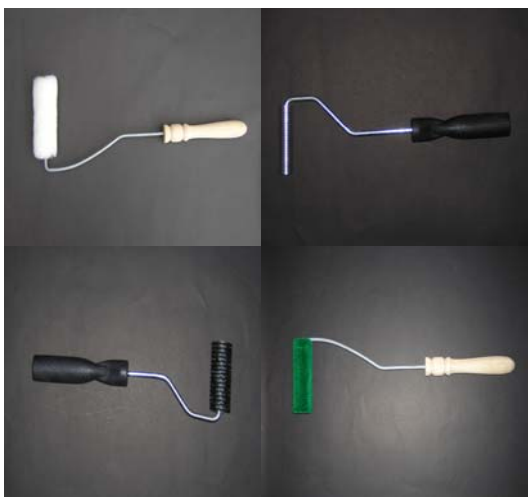
MonoWax



โมนอแว็กซ์ ถูกออกแบบมาสำหรับผู้ที่ทำงานกับเรซินที่
ไม่ได้ผสมแว็กซ์มาจากโรงงาน แต่ต้องการให้ผิวหน้า
ชิ้นงานมีความเงามันพอสมควร ใช้ผสมโดยตรงกับเรซิน
ในลักษณะเดียวกันกับการใช้งาน โมนาสไตรีน

รหัสสินค้า: monowax บรรจุในแกลลอน 5 กก.

Rollers



ลูกกลิ้ง (Rollers) มีหลายชนิดและหลายขนาดสำหรับ
ใช้ในการทำงานไฟเบอร์เช่น ลูกกลิ้งขนแกะทาเรซิน
ลงบนใยแก้ว ลูกกลิ้งขนหมูสำหรับไล่ฟองอากาศ
ลูกกลิ้งอลูมิเนียมสำหรับรีดเรซิน

รหัสสินค้า: rolsh4 ลูกกลิ้งขนแกะ 4"

รหัสสินค้า: rolgr4 ลูกกลิ้งขนเขียว 4"

รหัสสินค้า: rolwh4 ลูกกลิ้งขนขาว 4"

รหัสสินค้า: rolb12/3/4 ลูกกลิ้งขนหมู 2" 3" 4"

รหัสสินค้า: rolal2/3/4 ลูกกลิ้งอลูมิเนียม 2" 3" 4"

Micro Balloon



ผงไมโครบอลดูน Micro Balloon เป็นผงแก้วซิลิกาที่มี
ช่องว่างภายใน ใช้ผสมสีไปวเพื่อให้อัดขึ้นรูปแม่แบบได้ง่าย
บรรจุกล่องละ 27.5 กก. สามารถเก็บไว้ได้นาน

รหัสสินค้า: QCEL ผงไมโครบอลดูนยี่ห้อ Q-CEL

รหัสสินค้า: K20 ผงไมโครบอลดูนยี่ห้อ 3M



Mold Release Wax



เนื่องจากโพลีเอสเตอร์เรซินมีคุณสมบัติในการเกาะตัวเหมือนกาว การที่จะถอดชิ้นงานออกจากแม่แบบแทบจะเป็นไปไม่ได้ถ้าไม่ทาขี้ผึ้งถอดแบบเสียก่อน ขี้ผึ้งที่ดีจะถอดง่ายและไม่ทิ้งคราบไว้ที่ผิวงานหลังถอดแบบ

รหัสสินค้า: waxKH แวกซ์ออสเตรเลีย

รหัสสินค้า: wax1000p กระปุกขาว 412 กรัม

รหัสสินค้า: wax8 กระปุกทอง 311กรัม

Semi-permanent Mold Release

Dexcoat # 8 เป็นน้ำยาถอดแบบสูตรโพลีเมอร์สูตรเยอรมันที่ผลิตโดยบริษัท JN. Transos เอง สามารถถอดแบบได้หลายครั้ง ใช้แทนขี้ผึ้งถอดแบบที่จะต้องทาและขัดให้ขึ้นเงาทุกครั้งก่อนจะขึ้นชิ้นงานใหม่ เนื่องจากเป็นสูตรโพลีเมอร์เมื่อเซ็ดตัวแล้วจะเป็นฟิล์มบางๆ ที่จะไม่หลุดเป็นคราบติดไปกับชิ้นงาน จึงไม่ทำให้ชิ้นงานค้าง



รหัสสินค้า: dexcoat8 บรรจุในแกลลอน 3.75 ลิตร



PVA solution

น้ำยา PVA ใช้ถอดแบบให้การทำงานไฟเบอร์กลาสได้เช่นเดียวกับขี้ผึ้งถอดแบบ เมื่อทาแล้วปล่อยให้แห้ง จะเป็นฟิล์มบางๆ ระหว่างแม่แบบและชิ้นงานทำให้ถอดแบบได้ง่าย นอกจากนี้ยังมีคุณสมบัติละลายน้ำได้ จึงสามารถทำความสะอาดชิ้นงานได้ด้วยน้ำธรรมดา

รหัสสินค้า: PVA บรรจุในแกลลอน 5 กก.

Cobalt Napthenate

โคบอลต์แนปทีเนท หรือเรียกสั้นๆ ว่า โคบอลต์ เป็นสารช่วยเร่งปฏิกิริยา ใช้คู่กับตัวเร่งปฏิกิริยา (M60) ทำให้เกิดความร้อนสูงให้เรซินแข็งตัวได้ที่อุณหภูมิปรกติ มักจะผสมมาให้ไว้ในเรซินแล้วเพื่อความสะดวกและปลอดภัยในการใช้งาน

รหัสสินค้า: cobalt บรรจุแกลลอนละ 5 กก.



Calcium Carbonate

ผงแคลเซียม Calcium Carbonate ใช้เป็นฟิลเลอร์ Filler ในการขึ้นรูปงานไฟเบอร์กลาสโดยผสมลงในเรซินเพื่อเพิ่มเนื้อและเพิ่มคุณสมบัติในการรับแรงกระแทกได้ดีขึ้น

รหัสสินค้า: CAL ผงแคลเซียมถุง 25 กก.



Talcum

แป้งทัลคัมสามารถใช้เป็นฟิลเลอร์ Filler ผสมเรซินเพื่อเพิ่มเนื้อได้เช่นเดียวกับผงแคลเซียม ขึ้นงานที่ได้จะมีน้ำหนักเบากว่าขึ้นงานที่ผสมผงแคลเซียม แต่ราคาก็จะสูงกว่าเช่นกัน

รหัสสินค้า: TAL บรรจุถุง 25 กก.

Fumed Silica (ผงเบา)

ผงเบามีคุณสมบัติเป็น thixotropic ใช้ผสมเพิ่มความหนืดให้โพลีเอสเทอร์เรซินในการทำ Gelcoat หรือให้เรซินเกาะตัวกับแม่แบบแนวตั้งดีขึ้น

รหัสสินค้า: TIX ผงเบาWacker บรรจุถุงละ 10 กก.





ผ้าขนแกะ

ทำจากขนแกะผสมใยสังเคราะห์ มีสีขาวสำหรับขัด
ชิ้นงานสีอ่อน และ สีเหลือง สำหรับขัดสีชิ้นงานที่มีสีเข้ม
ใช้กับเครื่องปั่นที่ความเร็วประมาณ 2000 รอบต่อนาที

รหัสสินค้า: **3mpnwh** ผ้าขนแกะสีขาว 8"

รหัสสินค้า: **3mpnye** ผ้าขนแกะสีเหลือง 8"

กระดาษทราย

เบอร์ 600-800 สำหรับขัดเม็ดสี Primer
เบอร์ 800-2000 สำหรับขัดซ่อมเม็ดสีก่อนลงยาขัด

รหัสสินค้า: **3msp**



ซิลิโคนถอดแบบ

มีของ ฝรั่งเศส เยอรมัน และอเมริกา ใช้สำหรับ
หล่อเป็นแม่แบบสำหรับงานหล่อเรซิน และงาน
ไฟเบอร์ที่ต้องการความละเอียดของผิวงานสูง

รหัสสินค้า: **Si** ขนาดถังละ 25 กก



กาว PU Sikaflex

กาวโพลียูรีเทนคุณภาพสูงของ SIKA เป็นแบบส่วนประกอบ
เดี่ยว แห้งตัวเมื่อสัมผัสกับอากาศ ทนน้ำทะเล กรด/ด่าง อย่าง
อ่อน ทาสีทับได้ เหมาะกับงาน เรือ รถยนต์ ที่ต้องการการยึด
ติดสูง

รหัสสินค้า: **SK252WH** บรรจุหลอด 600 มล



ดินน้ำมันอย่างดี

รหัสสินค้า: Di แพ็ค 24 ก้อน



สีโป้วแห้งเร็ว Dinco's NC Putty

เหมาะสำหรับตกแต่งพื้นผิวได้เรียบ โป้วง่าย แห้งเร็ว ชัด
ง่าย ชิดเกาะแน่น ไม่แตกเปราะง่าย และช่วยป้องกันสนิม

รหัสสินค้า: putty บรรจุกระป๋อง 250 g



สีขัดหยาบ SOLAR Rubbing Compound

ใช้ขัดสีรถยนต์ – เรือ ขัดได้เร็วโดยไม่ทิ้งรอยขนแมว
สามารถเก็บได้นาน

รหัสสินค้า: rub บรรจุกระป๋อง 500 g



แว็กซ์เคลือบสี Cana

เนื้อนุ่มขัดได้ทั้งสีพ่นรถยนต์ และสีไฟเบอร์กลาส
นอกจากความเงางามแล้ว ฟิล์มบางๆของแว็กซ์ จะช่วย
ปกป้องสีจากการขีดข่วนอีกด้วย

รหัสสินค้า: cana บรรจุกระป๋อง 250 g



Fire Blanket

ผ้าห่มใยแก้วกันไฟทอหลายชนิด ใช้ในการดับไฟ ป้องกันไฟลาม ห่มร่างกายกันไฟลวก เหมาะสำหรับ ใช้ในบ้าน โรงงาน ร้านอาหาร โรงพยาบาล เพื่อ ป้องกันไฟไหม้เบื้องต้น หนา 1 มม. ไม่ระคายเคืองต่อ ผิว ทนอุณหภูมิ 550 องศาเซลเซียส

รหัสสินค้า: -- สินค้าพิเศษ

Joint Tape



Tape ใยแก้ว E-Glass ทอแบบ RENO ขนาดตาข่าย 8X8 หรือ 9X9 ต่อ 1 นิ้ว มีกาวในตัวสำหรับงานซ่อมแซมหรือประสานรอยต่อ แผ่นยิปซัมบอร์ดแทนฝ้าฉาบ

รหัสสินค้า: -- สินค้าพิเศษ



มุ้งไฟเบอร์กลาส

ขึ้นรูปโดยการทอเส้นใยแก้วขนาดเล็กแล้ว Treat ด้วย Poly Vinly Coride มีสีดำ และสีเทา มีความทนทาน ไม่เสียรูปทรงง่าย ทำความสะอาด และติดตั้งง่าย เหมาะสำหรับที่อยู่อาศัย ฟาร์มออแกนิก หรือ โรงประกอบอาหาร

รหัสสินค้า: -- สินค้าพิเศษ



เรือไฟเบอร์กลาส



เรือพายสำหรับงานนากุ้ง-ทั่วไป
มีหลายขนาดให้เลือก

เรือแคนู-คายัค โดยช่างออกแบบเรือผู้ชำนาญการ



เกรตติ้งไฟเบอร์กลาส



เกรตติ้งมีหลายขนาดให้เลือก เช่น :

122cm x 366cm x 2.5cm

122cm x 366cm x 3.8cm

152cm x 396cm x 3.8cm

122cm x 366cm x 5.1cm

เกรตติ้งไฟเบอร์กลาสสำหรับพื้นที่ต้องการความ
แข็งแรง ที่มีน้ำหนักเบา ทนการกัดกร่อน ทนไฟ ใช้
เป็นพื้น โรงงานผลิตสารเคมี เวชภัณฑ์ โรงบำบัดน้ำ
ปูทางเท้า ปูคาดฟ้าเรือ



ชุดโต๊ะ-เก้าอี้ ไฟเบอร์กลาส



เหมาะสำหรับใช้งานทั้งในและนอกอาคาร โรงอาหาร
หอประชุม สนามกีฬา มีสีสันสวยงาม ทนทาน ผลิต
ตามแบบและจำนวนที่ท่านกำหนด



บานประตูไฟเบอร์

สวย ทน ใช้ได้ทั้งงานภายนอก และ ภายใน
อาคาร มีทั้งลายไม้ และ ทำสี ทนกว่าไม้จริง
ให้ความรู้สึกดีกว่า PVC

หินเทียม-ประการังเทียม

กลุ่มสินค้าตกแต่งมีหินทรายเทียมสำหรับงาน
จัดสวน ฉากน้ำตก ฉากอควาเรียม ประการัง
เทียมหลากหลายชนิดที่เลียนแบบตามสี
ธรรมชาติ



งานเคลือบพื้น-ถัง

มีทีมงานผู้ชำนาญการในการเคลือบพื้น
โรงงาน-ถังเหล็กเพื่อป้องกันการกัดกร่อนจาก
สภาพกรด-ด่าง รับซ่อมท่อ-ถังไฟเบอร์
บริการนอกสถานที่ทั่วประเทศ